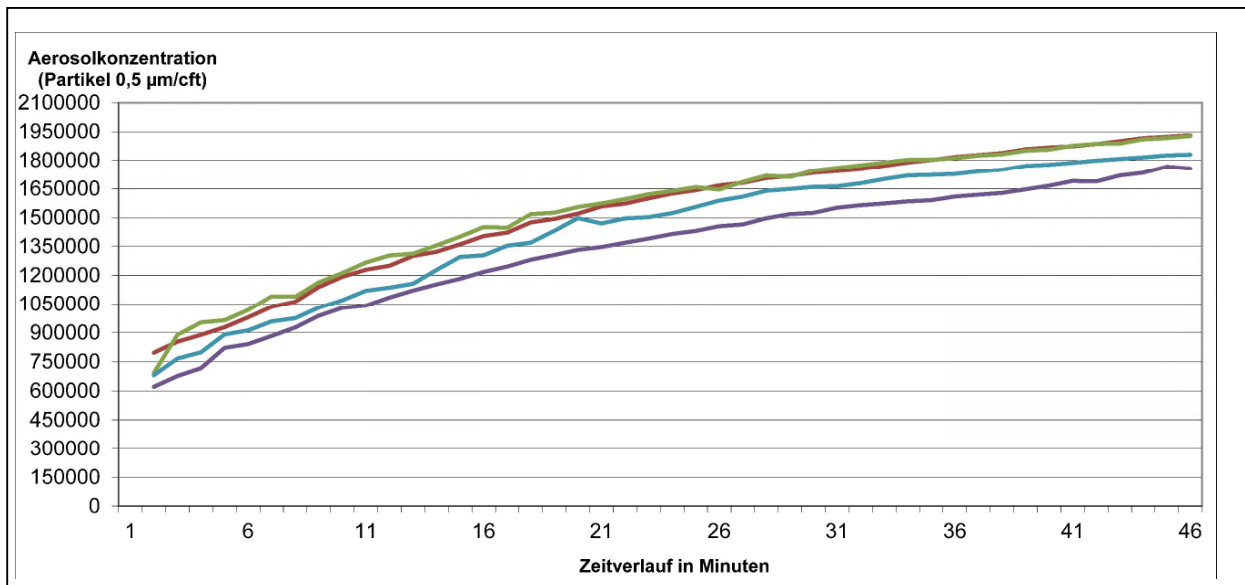
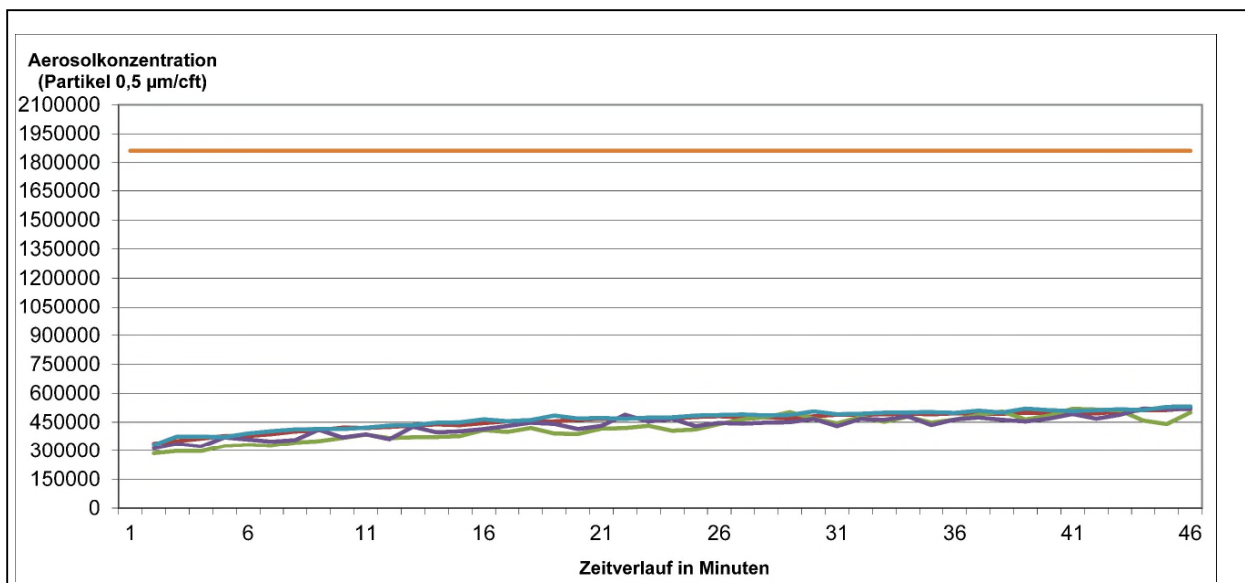


Grafik 1 – Aerosolkonzentration bei geschlossenen Fenstern ohne Luftreinigungsgerät



- Messpunkt 3
- Messpunkt 7
- Messpunkt 8
- Messpunkt 9

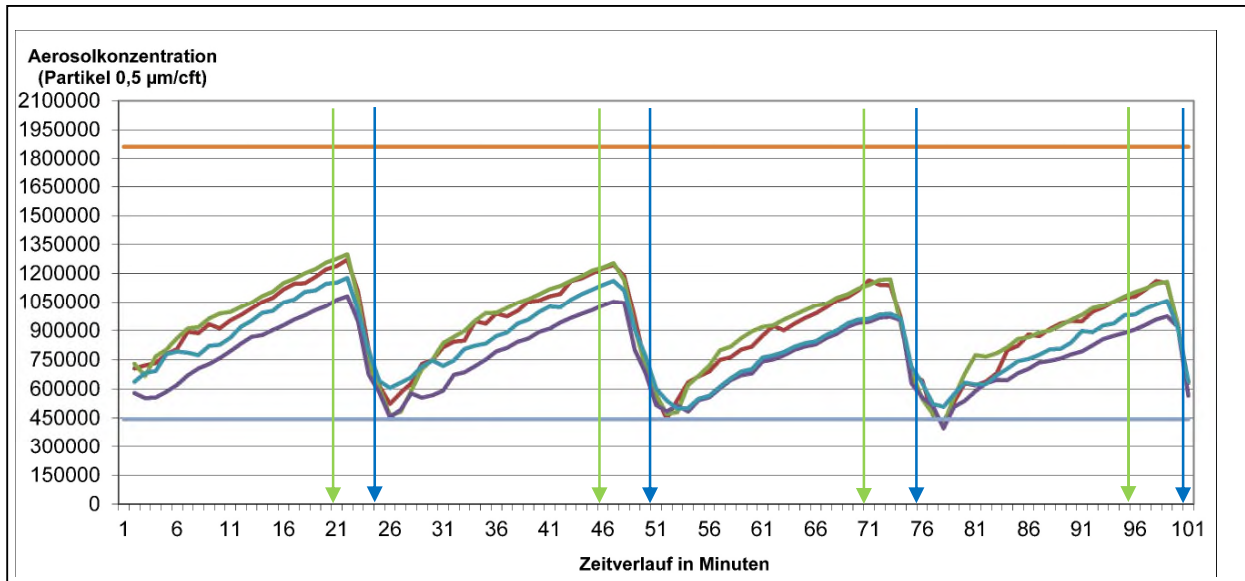
Grafik 2 – Aerosolkonzentration bei geschlossenen Fenstern mit Luftreinigungsgerät



- Messpunkt 3
- Messpunkt 7
- Messpunkt 8
- Messpunkt 9

Maximalwert der Aerosolkonzentration ohne Fensterlüftung und ohne Luftreinigungsgerät, über die Messpunkte gemittelt

Grafik 3 – Aerosolkonzentration mit Fensterlüftung alle 20 Minuten ohne Luftreinigungsgerät



- Start Fensterlüftung
- Ende Fensterlüftung

Messpunkt 3

Messpunkt 7

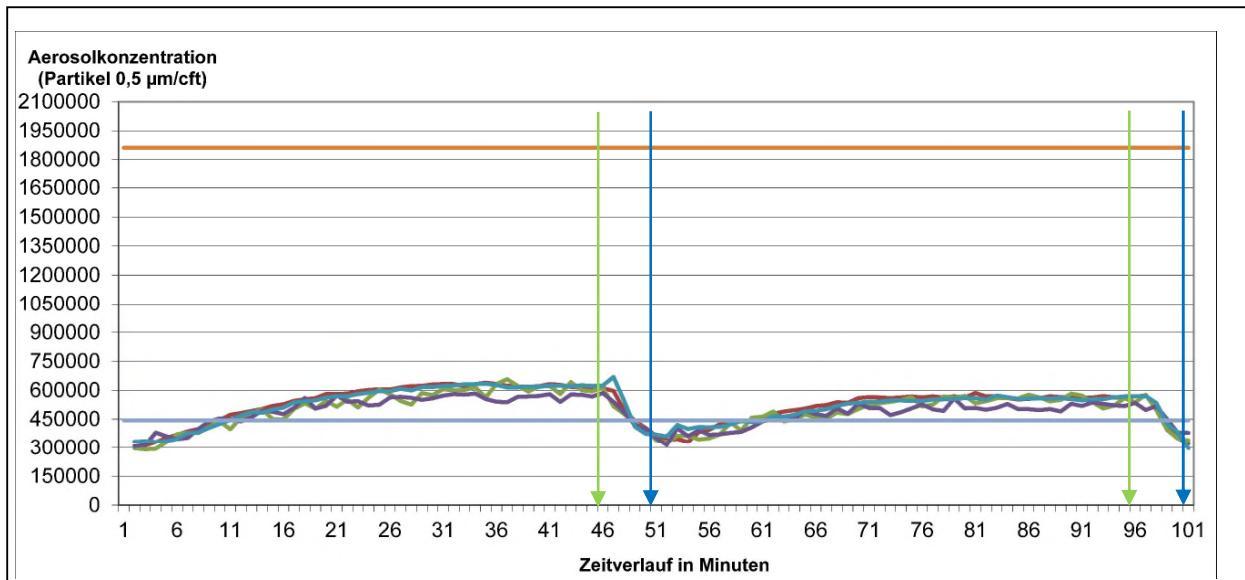
Messpunkt 8

Messpunkt 9

Maximalwert der Aerosolkonzentration ohne Fensterlüftung und ohne Luftreinigungsgerät, über die Messpunkte gemittelt

Maximalwert der Aerosolkonzentration nur mit dem Luftreinigungsgerät, über die Messpunkte gemittelt

Grafik 4 – Aerosolkonzentration mit Fensterlüftung alle 45 Minuten und mit Luftreinigungsgerät



- Start Fensterlüftung
- Ende Fensterlüftung

Messpunkt 3

Messpunkt 7

Messpunkt 8

Messpunkt 9

Maximalwert der Aerosolkonzentration ohne Fensterlüftung und ohne Luftreinigungsgerät, über die Messpunkte gemittelt

Maximalwert der Aerosolkonzentration nur mit dem Luftreinigungsgerät, über die Messpunkte gemittelt