

GEMEINSAM MEHR ERLEBEN!

# Flussreise: auf Rhein & Mosel ab/bis Münster

Mit MS Swiss Ruby vom Hafen Münster bis Trier bzw. umgekehrt



- ✓ Komfortables Superior-Schiff
- ✓ Metropolen am Rhein
- ✓ Weinorte an der Mosel

Moseltal

©CPN - stock.adobe.com



Marktplatz in Trier ©fuchsphotography - stock.adobe.com



Abendliches Köln ©John Smith - stock.adobe.com



MS Swiss Ruby

August bis Oktober 2020 • ab/bis Hafen Münster • ab € 1.049,- p.P.

Beratung und Buchung bei:



**Lufthansa City Center**  
ReiseArt

Harsewinkelgasse 1-4 · 48143 Münster  
Telefon: 0251 / 414480  
info@reiseart24.de · www.reiseart24.de

- als Vermittler -



Das Superior-Flussschiff MS Swiss Ruby

## Münster - Duisburg - Düsseldorf - Köln - Koblenz - Cochem - Zell - Traben/Trarbach - Bernkastel - Trier

Eine Flussreise quer durch Deutschland. Von den Metropolen am Rhein zu den schönsten Orten an den Ufern der Mosel. Als krönender Abschluss das über 2.000 Jahre alte Trier, Deutschlands älteste Großstadt und Zentrum der Mosel. Unterwegs immer dabei sind spannende Ausflüge und natürlich die großen Weingüter der Mosel. Mittlerweile genießen die Moselweine weltweit einen absoluten Spitzenruf und erzielen hohe Preise. Weinberge: es gibt nicht viele Orte welche diese Bezeichnung mehr verdienen, als die Steillagen an den Ufern der Mosel. Der Blick von Bord geht in schwindelerregende Höhen, was für eine Arbeitsleistung der Winzer! Unterwegs besuchen Sie zwei sehr bekannte Weingüter und genießen bei einer Weinprobe die Erzeugnisse der Region!

### Highlights dieser Reise:

- ✓ Die MS Swiss Ruby steht für Flussreisen mit Stil
- ✓ Alle Kabinen sind Aussenkabinen mit großem Panoramafenster
- ✓ Kulinarik auf hohem Niveau: Vollpension an Bord
- ✓ Metropolen am Rhein und Weinorte an der Mosel
- ✓ Ausflugsmöglichkeit nach Luxemburg
- ✓ Weinproben bei renommierten Weingütern



Rheinufer in Düsseldorf ©H.Waldukat - stock.adobe.com



Burg Metternich ©David Brown - stock.adobe.com

## Reiseprogramm:

### 1. Tag: Einschiffung in Münster

Im Stadthafen von Münster erwartet Sie die Swiss Ruby zur Einschiffung. Nachdem Sie es sich in Ihrer Kabine eingerichtet haben, freut sich der Kapitän und die gesamte Crew bei einem Cocktail auf das erste Kennenlernen. Gegen 18 Uhr erfolgt dann die Ausfahrt aus dem Stadthafen Münster und wir nehmen, während Sie das erste Abendessen an Bord genießen Kurs West/Süd in Richtung Rhein..

### 2. Tag: Duisburg

Mit Duisburg erwartet uns am heutigen Tag nicht nur einer größten Binnenhäfen, sondern auch unser Eingangstour zur „Tour de Ruhr“ (Ausflugspaket AP). Bei unserem Ausflug zeigen wir Ihnen nicht nur einen Einblick in die Zechenlandschaft sondern beweisen auch, dass Duisburg einst Montan-Standort, heute ein moderner Dienstleistungsstandort geworden ist.

### 3. Tag: Düsseldorf und Köln

Düsseldorf und Köln im Doppelpack - was für



Ihre Flussreise-Route



**Goldener Oktober an der Mosel**

©castadelsol - stock.adobe.com, GLOBALIS

ein interessanter Vergleich! Die beiden Rheinmetropolen erleben Sie heute am besten auf zwei interessanten Rundgängen (AP). Danach können Sie mitreden: Kö oder Dom, Alt oder Kölsch, halt Düsseldorf oder Köln. Aber vielleicht muss ja nicht immer alles im direkten Vergleich gesehen werden und Sie genießen jede der beiden Rhein-Metropolen auf Ihre Art.

#### 4. Tag: Koblenz

Am Nachmittag erwartet Sie Koblenz, die Stadt am deutschen Eck. Auch hier haben Sie die Möglichkeit zur Teilnahme an einem Stadtrundgang im Rahmen unseres Ausflugspakets (AP). Die Stadt an Rhein und Mosel ist zugleich unser Abschiedsort vom Rhein, denn am Abend setzen wir die Reise auf der Mosel in Richtung Trier fort.

#### 5. Tag: Cochem - Zell a.d. Mosel

Mit Cochem und Zell an der Mosel erwarten uns die ersten beiden bekannten Weinorte an der Mosel. Morgens haben Sie die Möglichkeit zur Stadtrundfahrt per Minizug (AP) durch Cochem und am Nachmittag zu unserer ersten Weinprobe (WP) in Zell an der Mosel.

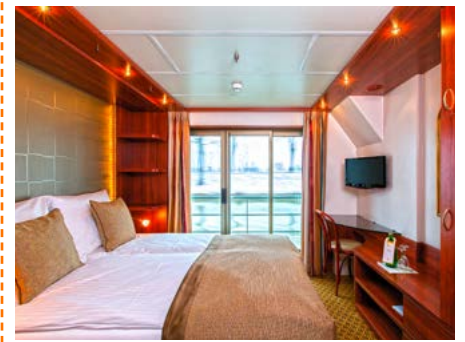
#### 6. Tag: Traben/Trarbach - Bernkastel-Kues

Am Morgen kurzer Stopp in Traben/Trarbach, bevor wir unsere Fahrt nach Bernkastel-Kues fortsetzen. Als Zusatzausflug bietet sich heute ein Abstecher nach Luxemburg (ZA) förmlich an. Einer der kleinsten EU-Mitgliedsstaaten und seine Hauptstadt freuen sich auf Ihren Besuch. In Bernkastel steht am Nachmittag unsere zweite Begegnung mit den Weinen der Region (WP) im Rahmen einer Weinprobe im Hause Petry-Bergsträßer an.

#### Ihr vorläufiger Fahrplan im Überblick:

Tag	Hafen	Ankunft	Abfahrt	Programm*
1	Münster		18:00	Einschiffung im Hafen von Münster
2	Duisburg	11:30		AP: Tour de Ruhr in Duisburg
3	Duisburg Düsseldorf Köln	09:30 17:00	06:00 12:00	AP: Stadtrundgang in Düsseldorf AP: Stadtrundgang in Köln
4	Köln Koblenz	14:30	05:00 19:00	AP: Stadtrundgang in Koblenz
5	Cochem Zell a.d. Mosel	09:00 17:30	13:00	AP: Stadtrundfahrt per Minizug durch Cochem WP: Weinprobe
6	Zell a.d. Mosel Traben/Trarbach Bernkastel-Kues	08:30 13:00	06:00 10:00	ZA: Zusatzausflug Luxemburg WP: Weinprobe
7	Bernkastel-Kues Trier	14:00	07:30	AP: Stadtrundgang in Trier
8	Trier			Ausschiffung nach dem Frühstück

\*) Änderung des Programms vorbehalten. Alle angegebenen Zeiten sind als Richtzeiten zu betrachten.



**Kabinenbeispiel Rubin-Deck**



**Bordrestaurant**



**Kabinenbeispiel Smaragd-Deck**

### Ihr Zuhause auf Zeit: MS Swiss Ruby

Für die nächsten Tage ist das komfortable Superior-Schiff der schweizer Reederei Scylla AG Ihr Zuhause. Das Komfortschiff verfügt über insgesamt nur 44 Außenkabinen, verteilt auf zwei Decks. Auf ca. 12m<sup>2</sup> sind diese gut ausgestattet und verfügen über Dusche/WC, Haartrockner, Flatscreen-TV, Telefon und eine individuell regulierbare Klimaanlage. Die Kabinen auf dem Smaragd-Deck verfügen über jeweils zwei Panoramafenster, die Kabinen auf dem Rubin-Deck über einen französischen Balkon.

Das Sonnendeck lädt zum Verweilen und Genießen der vorbeiziehenden Landschaft ein, im Restaurant verwöhnt Sie die Bordküche mit abwechslungsreichen Menüs und in der Panorama-Loungebar genießen Sie renommierte Weine aus deutschen Regionen oder einen Sommer-Cocktail.

#### Kleidung an Bord:

Sportliche, bequeme Kleidung ist tagsüber angebracht sowie warme Jacke oder Windbluse für den Aufenthalt an Deck. Es besteht kein Kleiderzwang, jedoch sind Shorts, Badesachen o.ä. im Restaurant nicht erwünscht.

## Reisetermine:

22.08. - 29.08.2020

29.08. - 05.09.2020 \*

10.10. - 17.10.2020

17.10. - 24.10.2020 \*

24.10. - 31.10.2020

\*) An diesen beiden Terminen findet die Reise bei gleichen Leistungen in umgedrehter Reihenfolge statt. Ihre Flussreise startet in Trier und endet in Münster - siehe Beiblatt.

## Im Reisepreis bereits enthalten:

- Flussreise gem. Reiseverlauf an Bord der Swiss Ruby
- Busrückreise von Trier nach Münster
- 7 Übernachtungen in gebuchter Kabinenkategorie an Bord der MS Swiss Ruby
- Begrüßungscocktail
- Vollpension an Bord, beginnend mit dem Abendessen am 1. Tag und endend mit dem Frühstück am 8. Tag: Frühstück, Mittagessen, Kaffee & Kuchen, Abendessen
- Unterhaltungsprogramm an Bord
- Bordreiseleitung
- Gesundheits-Management und aktuelles Hygiene-Programm an Bord
- Hafen- und Schleusengebühren
- Ein- und Ausschiffungsgebühren
- Reiseliteratur

## REISEPREISE pro Person:

### 2-Bett-Außenkabine Smaragd-Deck

Belegung mit 2 Personen p.P. € 1.049,-

Belegung mit 1 Person € 1.399,-

### 2-Bett-Außenkabine Rubin-Deck mit französischem Balkon

Belegung mit 2 Personen p.P. € 1.349,-

Belegung mit 1 Person € 1.749,-

Mindestteilnehmerzahl: 48 Personen

## Nicht im Reisepreis eingeschlossen:

- An Bord buchbare Landausflüge nach Verfügbarkeit
- Getränke und Trinkgelder an Bord

## Auf Wunsch zusätzlich vorab buchbar:

- Ausflugspaket lt. Programm p.P. € 149,-
  - Tour de Ruhr in Duisburg
  - Stadtrundgang in Düsseldorf
  - Stadtrundgang in Köln
  - Stadtrundgang in Koblenz
  - Stadtrundfahrt per Minizug durch Cochem
  - Stadtrundgang in Trier
- Zusatzausflug Luxemburg p.P. € 49,-
- Weinpaket (zwei Weinproben) p.P. € 44,-



Weinverkostungen ©doris oberfrank-list - stock.adobe.com

## 7. Tag: Trier

Gegen Mittag erreichen wir Trier, die Stadt an der Porta Nigra. Auch hier empfehlen wir Ihnen im Rahmen unseres Ausflugspakets die Teilnahme an einem Stadtrundgang durch die mehr als 2.000 Jahre alte Stadt. Am Abend dann Abschieds-Gala-Dinner an Bord der Swiss Ruby.

## 8. Tag: Trier - Ausschiffung - Rückreise

Nach dem Frühstück erfolgt die Ausschiffung und Busrückreise nach Münster bzw. Ihre individuelle Rückreise.

## Reisen zu Corona-Zeiten:

Wir achten auf die Gesundheit unserer Gäste und Mitarbeiter. Bitte haben Sie Verständnis dafür, dass wir während der Reise auf ein striktes Gesundheits-Management zu Ihrem Wohle und dem Schutz der Crew achten. Hierzu gehört ein umfangreiches Desinfektions-Programm und einige Verhaltensregeln, welche wir Ihnen bei der Einschiffung näherbringen.

Kein Grund zur Sorge, ganz im Gegenteil: es macht das Reisen für uns alle sicher und zum Vergnügen! Detaillierte Informationen erhalten Sie mit Ihren Reiseunterlagen.

**Keine Anzahlung!** Sie bezahlen erst 14 Tage vor Reisebeginn und bei garantierter Reisedurchführung.

## Wichtige Hinweise/Reiseinfos:

Änderungen der Programmabfolge vorbehalten. Programmänderungen wegen Hoch- oder Niedrigwasserständen auf den für die Durchführung des Programms maßgeblichen Gewässern, ebenso Schiffsdefekte ohne Verschulden der Reederei und Schleusendefekte sind vorbehalten. Die Reederei wird nach Möglichkeit den Passagieren ein Alternativprogramm anbieten, wobei Unterkunft und Verpflegung an Bord zu erfolgen hat. Vorbehalten bleiben die Bestätigungen der Liegeplätze durch die Hafenbehörden. Die Reederei wird bei der Absage nach Möglichkeit einen gleichwertigen Alternativ-Liegeplatz bestellen.

Wir möchten Sie darauf hinweisen, dass Flussschiffe nicht mit Hochseekreuzfahrtschiffen zu vergleichen sind. Je nach Lage Ihrer Kabine kann es möglich sein, dass Sie Motorengeräusche Ihres Schiffes hören werden. An manchen Anlegestellen liegen mehrere Schiffe nebeneinander, so dass die Sicht behindert ist bzw. mit Geräuschbelästigung gerechnet werden muss.

**Reiseversicherungen:** Im Reisepreis sind keine Versicherungen eingeschlossen. Wir raten zum Abschluss einer Reiserücktrittskostenversicherung, beziehungsweise zum Abschluss eines Versicherungspaketes.

**Einreisebestimmungen:** Deutsche Staatsangehörige benötigen einen Reisepass oder Personalausweis, gültig bis Reiseende. Informationen zu Einreise- und Impfbestimmungen für Bürger anderer Staaten fordern Sie bitte vor Buchung bei Ihrer Buchungsstelle an. Hierzu ist die Angabe der Nationalität erforderlich.

**Eingeschränkte Mobilität / Barrierefreiheit:** Diese Reise ist für Personen mit eingeschränkter Mobilität nur bedingt geeignet. Bitte sprechen Sie uns auf Ihre Bedürfnisse an.

**Impfvorschriften:** keine

**Reisebedingungen:** Für diese Reise gelten die Allgemeinen Geschäftsbedingungen (AGB) des Reiseveranstalters. Bis 30 Tage vor Reiseantritt kann diese Reise bei Nichterreichen der Mindestteilnehmerzahl, oder aus sonstigen, vom Veranstalter nicht zu vertretenden Gründen, abgesagt werden. Die eingezahlten Beträge werden voll erstattet. Ein weitergehender Anspruch ist ausgeschlossen.

**Datenschutz:** Die zur Buchungsabwicklung erforderliche Datenspeicherung erfolgt bei der GLOBALIS Erlebnisreisen GmbH, 61137 Schöneck.

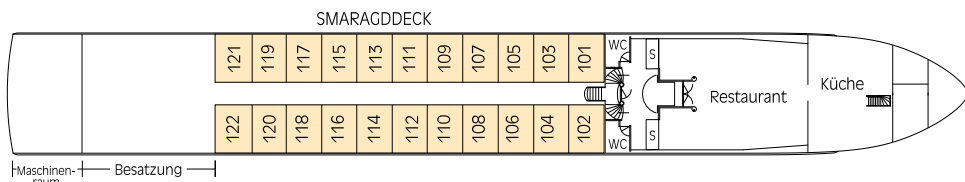
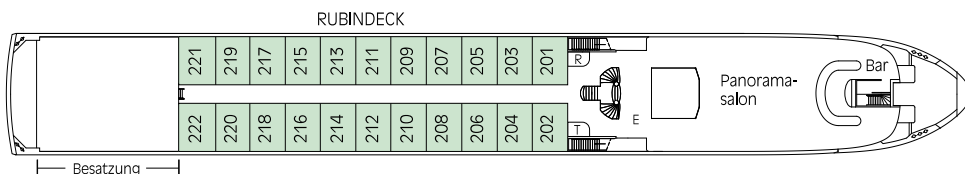
**Sicherungsschein:** Der Veranstalter-Sicherungsschein laut § 651 BGB kommt von der R+V Versicherung.

Hafen- und sonstige Gebühren sowie Treibstoffzuschlag entsprechen dem u.g. Stand. Wir behalten uns vor, Erhöhungen bis zum Reiseantritt in Rechnung zu stellen.

Stand: Juli 2020, Änderungen vorbehalten.

**Reiseveranstalter:** GLOBALIS Erlebnisreisen GmbH, Uferstraße 24 · 61137 Schöneck

**GLOBALIS® ERLEBNISREISEN**



# Reiseverlauf auf Mosel und Rhein von Trier nach Münster

## Trier - Bernkastel - Traben/Trarbach - Cochem - Koblenz - Köln - Düsseldorf - Münster

### Reiseprogramm:

#### 1. Tag: Anreise nach Trier - Einschiffung

Busreise nach Trier, der Stadt an der Porta Nigra. Hier erwartet Sie die Swiss Ruby zur Einschiffung. Nachdem Sie es sich in Ihrer Kabine eingerichtet haben, freut sich der Kapitän und die gesamte Crew bei einem Cocktail auf das erste Kennenlernen. Genießen Sie das erste Abendessen an Bord.

#### 2. Tag: Trier - Bernkastel-Kues

Bis zum Mittag liegt die Swiss Ruby in Trier. Hier empfehlen wir Ihnen im Rahmen unseres Ausflugspakets die Teilnahme an einem Stadtrundgang durch die mehr als 2.000 Jahre alte Stadt. Am Abend steht unsere erste Begegnung mit den Weinen der Region (WP) im Rahmen einer Weinprobe an.

#### 3 Tag: Bernkastel-Kues - Traben/Trarbach

Am Morgen Aufenthalt in Bernkastel-Kues. Als Zusatzausflug bietet sich heute ein Abstecher nach Luxemburg (ZA) förmlich an. Einer der kleinsten EU- Mitgliedsstaaten und seine Hauptstadt freuen sich auf Ihren Besuch. In Traben/Trarbach erfolgt die zweiten Begegnung mit den Weinen der Region (WP) im Rahmen einer Weinprobe.

#### 4. Tag: Cochem - Koblenz

Mit Cochem an der Mosel erwartet Sie einer weiterer bekannter Weinort an der Mosel. Morgens haben Sie die Möglichkeit zur Stadtrundfahrt per Minizug (AP) durch Cochem. Am Nachmittag setzen Sie Ihre Flussreise auf der Mosel in Richtung Koblenz fort.

#### 5. Tag: Koblenz - Köln

Am Vormittag erwartet Sie Koblenz, die Stadt am deutschen Eck. Auch hier haben Sie die Möglichkeit zur Teilnahme an einem Stadtrundgang im Rahmen unseres Ausflugspakets (AP). Die Stadt an Rhein und Mosel ist zugleich unser Abschiedsort von der Mosel, denn am Nachmittag setzen wir die Reise auf dem Rhein in Richtung Köln fort.

#### 6. Tag: Köln - Düsseldorf

Köln und Düsseldorf im Doppelpack - was für ein interessanter Vergleich! Die beiden Rheinmetropolen erleben Sie heute am besten auf zwei interessanten Rundgängen (AP). Danach können Sie mitreden: Kö oder Dom, Alt oder Kölsch, halt Düsseldorf oder Köln. Aber vielleicht muss ja nicht immer alles im direkten Vergleich gesehen werden und Sie genießen jede der beiden Rhein-Metropolen auf Ihre Art.

#### 7. Tag: Münster

Gegen Mittag erreichen wir heute mit Münster den Zielort unserer einwöchigen Flussreise über Mosel und Rhein. Im Rahmen des Ausflugspakets zeigen wir Ihnen auf einem Stadtrundgang (AP) die vielen Sehenswürdigkeiten der Stadt des „Westfälischen Friedens“. Münster zählt zu den lebenswertesten Städten der Welt und spätestens nach Ihrem Rundgang wissen Sie warum. Am Abend Gala-Abendessen an Bord der Swiss Ruby.

#### 8. Tag: Münster - Ausschiffung

Nach dem Frühstück erfolgt die Ausschiffung.

### Ihr vorläufiger Fahrplan im Überblick:

Tag	Hafen	Ankunft	Abfahrt	Programm*
1	Trier			Einschiffung im Hafen von Trier
2	Trier Bernkastel-Kues	19:30	13:00	AP: Stadtrundgang in Trier WP: Weinprobe
3	Bernkastel-Kues Traben/Trarbach	15:30	12:30 23:59	ZA: Zusatzausflug Luxemburg WP: Weinprobe
4	Cochem Koblenz	07:00 20:30	13:00	AP: Stadtrundfahrt per Minizug durch Cochem
5	Koblenz Köln	18:30	13:30	AP: Stadtrundgang in Koblenz
6	Köln Düsseldorf	15:00	12:00 21:00	AP: Stadtrundgang in Köln AP: Stadtrundgang in Düsseldorf
7	Münster	13:30		AP: Stadtrundgang in Münster
8	Münster			Ausschiffung nach dem Frühstück

\*) Änderung des Programms vorbehalten. Alle angegebenen Zeiten sind als Richtzeiten zu betrachten.

### Reisetermine:

29.08. - 05.09.2020 \*

17.10. - 24.10.2020 \*

\*) An diesen beiden Terminen findet die Reise bei gleichen Leistungen in umgedrehter Reihenfolge statt. Ihre Flussreise startet in Trier und endet in Münster

### Im Reisepreis bereits enthalten:

- Flussreise gem. Reiseverlauf an Bord der Swiss Ruby
- Busanreise von Münster nach Trier
- 7 Übernachtungen in gebuchter Kabinenkategorie an Bord der MS Swiss Ruby
- Begrüßungscocktail
- Vollpension an Bord, beginnend mit dem Abendessen am 1. Tag und endend mit dem Frühstück am 8. Tag: Frühstück, Mittagessen, Kaffee & Kuchen, Abendessen
- Unterhaltungsprogramm an Bord
- Bordreiseleitung
- Gesundheits-Management und aktuelles Hygiene-Programm an Bord
- Hafens- und Schleusengebühren
- Ein- und Ausschiffungsgebühren
- Reiseliteratur

### REISEPREISE pro Person:

#### 2-Bett-Außenkabine Smaragd-Deck

Belegung mit 2 Personen p.P. € 1.049,-  
Belegung mit 1 Person € 1.399,-

#### 2-Bett-Außenkabine Rubin-Deck mit französischem Balkon

Belegung mit 2 Personen p.P. € 1.349,-  
Belegung mit 1 Person € 1.749,-

Mindestteilnehmerzahl: 4-8 Personen

### Nicht im Reisepreis eingeschlossen:

- An Bord buchbare Landausflüge nach Verfügbarkeit
- Getränke und Trinkgelder an Bord

### Auf Wunsch zusätzlich vorab buchbar:

- Ausflugspaket lt. Programm p.P. € 149,-
  - Stadtrundgang in Trier
  - Stadtrundfahrt per Minizug durch Cochem
  - Stadtrundgang in Koblenz
  - Stadtrundgang in Köln
  - Stadtrundgang in Düsseldorf
  - Stadtrundgang in Münster
- Zusatzausflug Luxemburg p.P. € 49,-
- Weinpaket (zwei Weinproben) p.P. € 44,-



### Reiseanmeldung **Flussreise ab/bis Münster: Auf Rhein und Mosel mit MS Swiss Ruby**

**WICHTIG!** Für das Bordmanifest müssen die folgenden Daten mit denen Ihrer Ausweisdokumente übereinstimmen, da wir sonst die verursachten Mehrkosten weiterbelasten müssen und es zu erheblichen Problemen durch die Hafenbehörden kommen kann. Bitte sorgfältig und gut leserlich ausfüllen.

Zutreffendes bitte ankreuzen!	1. Reisegast	2. Reisegast
Name:		
Vorname(n): (laut Ausweis)		
Straße:		
PLZ, Wohnort:		
Telefon:		
E-Mail:		
Geburtsdatum / -ort:	/	/
Nationalität:		

**Gewünschter Reiseterrn:** \_\_\_\_\_ **bis** \_\_\_\_\_ **2020**

**Ich/wir buche(n) folgende Kabinekatgorie (bitte ankreuzen):**

- 2-Bett-Kabine Smaragd-Deck  Belegung mit 2 Personen € 1.049,- p.P.  Belegung mit 1 Person € 1.349,-
- 2-Bett-Kabine Rubin-Deck, französischer Balkon  Belegung mit 2 Personen € 1.349,- p.P.  Belegung mit 1 Person € 1.749,-

**Ich/wir buche(n) außerdem:**

- Ausflugspaket It. Programm:** € 149,- p.P.
- Zusatzausflug Luxemburg:** € 49,- p.P.  **Weinpaket (zwei Weinproben):** € 44,- p.P.

**Die Zahlung leiste ich nach Erhalt der Rechnung sowie der Reiseunterlagen per Überweisung.**

Hiermit melde ich mich und, als deren Vertreter, die vorstehend genannten Reisetelnehmer verbindlich an. Das Formblatt zur Unterrichtung über die wichtigsten Reiserechte bei einer Pauschalreise sowie die Reisebedingungen liegen mir vor und ich bin damit - zugleich für alle von mir mit angemeldeten Teilnehmer - einverstanden.



Ort / Datum / 1. Unterschrift

Mit der Speicherung der personenbezogenen Daten bin ich einverstanden. Die Datenschutzerklärung der Globalis Erlebnisreisen GmbH habe ich zur Kenntnis genommen und akzeptiere diese auch im Namen der von mir mitangemeldeten Teilnehmer. Ich erkläre hiermit, für alle Verpflichtungen der von mir mitangemeldeten Reisetelnehmer wie für meine eigenen einzustehen.



Ort / Datum / 2. Unterschrift

# Wichtige Infos zu Ihrer Flussreise mit MS Swiss Ruby

## Reisedokumente für deutsche Staatsbürger

Das Mitführen eines gültigen Reisepasses oder Personalausweises ist Pflicht.

## Einreisebestimmungen anderer Nationalitäten:

Informationen zu Einreise- und Impfbestimmungen für Bürger anderer Staaten fordern Sie bitte vor Buchung bei Ihrer Buchungsstelle an. Hierzu ist die Angabe der Nationalität erforderlich.

## Eingeschränkte Mobilität/Barrierefreiheit:

Diese Reise ist für Personen mit eingeschränkter Mobilität nur bedingt geeignet. Bitte sprechen Sie uns auf Ihre Bedürfnisse an.

## Reisebedingungen:

Für diese Reise gelten die Allgemeinen Geschäftsbedingungen (AGB) des Reiseveranstalters. Bis 30 Tage vor Reiseantritt kann diese Reise bei Nichterreichen der Mindestteilnehmerzahl, oder aus sonstigen, vom Veranstalter nicht zu vertretenden Gründen, abgesagt werden. Die eingezahlten Beträge werden voll erstattet. Ein weitergehender Anspruch ist ausgeschlossen.

## Datenschutz:

Die zur Buchungsabwicklung erforderliche Datenspeicherung erfolgt bei der GLOBALIS Erlebnisreisen GmbH, 61137 Schöneck.

## Sicherungsschein:

Der Veranstalter-Sicherungsschein laut § 651 BGB kommt von der R+V Versicherung.

## Reiseversicherungen:

In Ihrem Reisepreis sind keine Versicherungen eingeschlossen. Wenn Sie vor Reiseantritt von Ihrer Reise zurücktreten, entstehen Stornokosten. Wir raten zum Abschluss einer Reiserücktrittskostenversicherung, beziehungsweise zum Abschluss eines Versicherungspaketes (Stornokosten- und Reiseabbruchversicherung).

## Kleidung an Bord

Sportliche, bequeme Kleidung ist tagsüber angebracht sowie warme Jacke oder Windbluse für den Aufenthalt an Deck. Es besteht kein Kleiderzwang, jedoch sind Shorts, Badesachen o.ä. im Restaurant nicht erwünscht. Zum Kapitänsabend kleiden sich die Gäste gerne etwas eleganter, keine Abendgarderobe.

## Programmablauf:

Änderungen der Programmabfolge sind vorbehalten. Programmänderungen wegen Hoch- oder Niederwasserständen auf den für die Durchführung des Programms maßgeblichen Gewässern, ebenso Schiffsdefekte ohne Verschulden der Reederei und Schleusendefekte auf der Schifffahrtsroute sind vorbehalten. Die Reederei wird nach Möglichkeit den Passagieren ein Alternativprogramm anbieten, wobei Unterkunft und Verpflegung an Bord zu erfolgen hat. Vorbehalten bleiben die Bestätigungen der Liegeplätze durch die Hafenbehörden. Die Reederei wird bei der Absage nach Möglichkeit einen gleichwertigen Alternativ-Liegeplatz bestellen.

## Bordwährung: Euro

## Schiffskategorie (unsere Eigenbewertung):

Schiff der gehobenen Mittelklasse mit eleganter Ausstattung.

## Zahlung:

Nach Eingang Ihrer Reiseanmeldung bei uns erhalten Sie umgehend eine verbindliche Reisebestätigung/Rechnung mit allen Einzelheiten, mit der der Reisevertrag gemäß unserer Reisebedingungen zustande kommt. Mit der Reisebestätigung erhalten Sie auch den Versicherungsschein.

Bitte prüfen Sie nach Erhalt der Bestätigung die Namen nochmals auf ihre Richtigkeit und Vollständigkeit. Evtl. Änderungen teilen Sie uns bitte sofort mit. Sie erhalten dann von uns eine aktualisierte Rechnung/Bestätigung.

**Keine Anzahlung. Die Zahlung des gesamten Reisepreises ist erst bei Versand der Reiseunterlagen und somit bei Sicherstellung der Durchführung der Reise an dem gewünschten Termin fällig.**

Die kompletten Reiseunterlagen senden wir Ihnen ca. 14 Tage vor Reisebeginn nach erfolgter Zahlung zu.

Anzahlung und Restzahlungen sind unabhängig von der Möglichkeit des Stornierens der Reise innerhalb der o.g. Fristen fällig. Sollten Sie zum Zeitpunkt der Stornierung bereits Zahlungen geleistet haben, werden wir Ihnen diese so schnell wie möglich zurücküberweisen.

## Impfvorschriften:

Für diese Reise sind keine Impfungen vorgeschrieben.

Masern: Die Weltgesundheitsorganisation (WHO) hat einen fehlenden Impfschutz gegen Masern zur Bedrohung der globalen Gesundheit erklärt. Sowohl Kinder als auch Erwachsene sollten daher ihren Impfschutz überprüfen und gegebenenfalls vervollständigen.

Die Angaben sind in Abhängigkeit von dem individuellen Gesundheitszustand des Reisenden zu sehen. Die aufgezeigten Informationen ersetzen keine vorherige eingehende medizinische Beratung durch einen Arzt / Tropenmediziner. (Für eintretende Schäden, die Vollständigkeit und Richtigkeit wird keine Haftung übernommen).

## Mindestteilnehmerzahl für das gesamte Schiff:

48 vollzahlende Reisegäste

Wir möchten Sie darauf hinweisen, dass Flussschiffe nicht mit Hochseekreuzfahrtschiffen zu vergleichen sind. Je nach Lage Ihrer Kabine kann es möglich sein, dass Sie Motorengeräusche Ihres Schiffes hören werden. An manchen Anlegestellen liegen mehrere Schiffe nebeneinander, sodass die Sicht behindert ist bzw. mit Geräuschbelästigung gerechnet werden muss.